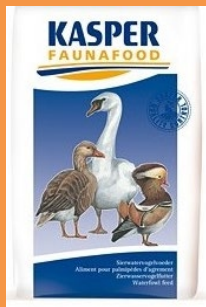


Aliment déshydraté



St Laurent

Anatidés "N°1"

Gamme Kasper

(Référence : 400244)

Présentation

Pour anatidés (canards, oies, cygnes,...)

Recommandations

Pour oiseaux de 2 à 8 semaines

Conditionnement

Sac de 20 kg (Réf. 400244)

Composition

Blé, aliment tourteau de soja solvant*, gluten fourragère, soja grillé*, gluten de maïs, luzerne, carbonate de Calcium, huile de soja, mélasse de canne, phosphate monocalcique, Pois, farine d'algues marines, chlorure de sodium, acides gras à chaîne moyenne estérifiés avec le glycérol, algues séchées.

Protéines	%	20
Matières grasses	%	4,30
Cellulose brute	%	3,50
Cendres brutes	%	6,70

Mode d'emploi

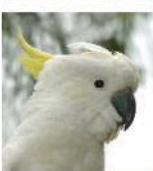
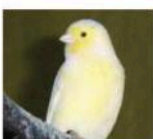
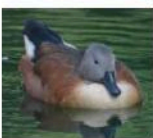
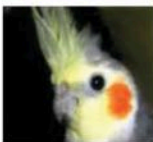
Produit à mettre à disposition avec une gamelle d'eau fraîche

Contact

commercial@st-laurent.fr

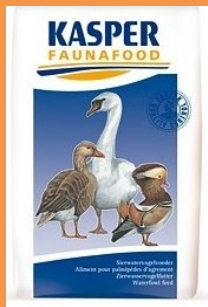
www.st-laurent.fr

Mise à jour : 20/11/2019



S.A.S. au capital de 80000€. - Siège social : 79430 La Chapelle Saint-Laurent - Tél. : 05 49 72 09 20 - Fax : 05 49 72 11 12

R.C.S. BRESSUIRE - Siret B 337 860 456 00017 - Code APE 4632A - N° d'abatteur 59



St Laurent

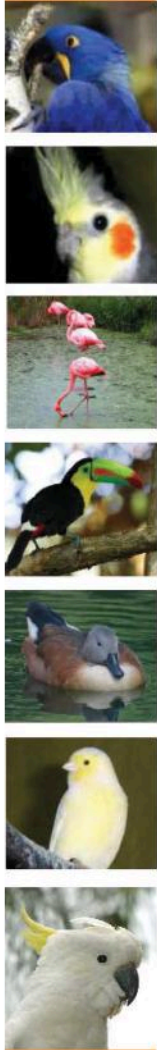
Anatidés "N°1"

Gamme Kasper

(Référence : 400244)

ANALYSE COMPLETE

Constituants			Additifs nutritionnels		
Protéines	%	20	Vitamine A	UI/kg	10000
Matières grasses	%	4,30	Vitamine D3	UI/kg	3000
Cellulose	%	3,50	Vitamine E	UI/kg	60
Cendres	%	6,70	Bêta-carotène	mg/kg	2
Lysine	%	0,90	Cuivre	mg/kg	18
Méthionine	%	0,40	Fer	mg/kg	72
Calcium	%	1,10	Manganèse	mg/kg	96
Phosphore	%	0,65	Zinc	mg/kg	72
Sodium	%	0,17	Iode	mg/kg	1,20
			Sélénium	mg/kg	0,20
Énergie			Additifs complémentaires		
Énergie	kcal/kg	2762	Canthaxantine	mg/kg	3



Mise à jour : 20/11/2019

