

## Ratites "Reproduction"

Gamme Kasper  
(Référence : 400237)

### Présentation

ALIMENT COMPLET POUR LES MARCHEURS / RATITES comme les autruches, les émeus, les nandous et casoars. A utiliser pendant la saison de reproduction commençant au moins 6 semaines avant reproduction. Cet aliment peut être nourri à hauteur de 50% de l'apport quotidien en nourriture sèche matière.

- contient un ensemble équilibré de vitamines et de minéraux pour une bonne santé
- contient une grande quantité de protéines, d'énergie et de calcium pour une bonne reproduction
- Fournir des coquillages pour plus de calcium, en fonction du niveau de production d'œufs.
- Peut être utilisé pendant la période de mue pour accélérer le développement d'un nouvel ensemble de plumes.

### Conditionnement

Sac de 20 kg (Réf. 400237)

### Recommandations

ALIMENTATION COMPLETE POUR RUNNERS

Apport quotidien recommandé :

A fournir pendant la période de reproduction

- Autruche 1,5 - 3 kg par animal
- Emeu / nandou / casoar - 1,0 - 1,5 kg par animal

### Composition

Farine de soja, luzerne, blé, maïs, avoine, graines de tournesol, carbonate de calcium, pois, orge, huile de soja, mélasse de canne à sucre, graines de lin, gluten de maïs, phosphate monocalcique, extracteur de graines de lin, chlorure de sodium.

Protéines	%	18
Matières grasses	%	6,50
Cellulose brute	%	9,50
Cendres brutes	%	11,50

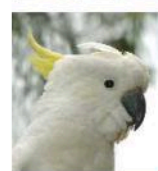
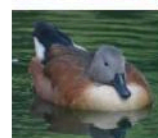
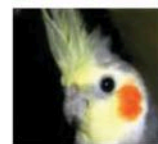
### Mode d'emploi

Produit à mettre à disposition avec une gamelle d'eau fraîche

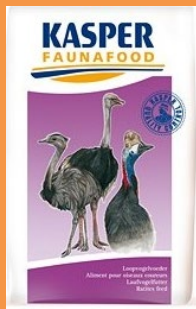
### Contact

[commercial@st-laurent.fr](mailto:commercial@st-laurent.fr)  
[www.st-laurent.fr](http://www.st-laurent.fr)

Mise à jour : 20/11/2019



Aliment déshydraté



# St Laurent

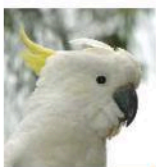
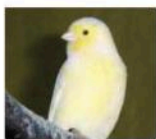
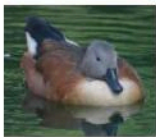
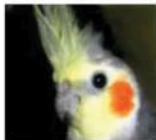
## Ratites "Reproduction"

Gamme Kasper

(Référence : 400237)

### ANALYSE COMPLETE

Constituants			Additifs nutritionnels		
Protéines	%	18	Vitamine A	UI/kg	20000
Matières grasses	%	6,50	Vitamine D3	UI/kg	4000
Cellulose	%	9,50	Vitamine E	UI/kg	100
Cendres	%	11,50			
Lysine	%	0,90	Cuivre	mg/kg	24
Méthionine	%	0,40	Fer	mg/kg	96
Calcium	%	2,50	Manganèse	mg/kg	128
Phosphore	%	0,70	Zinc	mg/kg	96
Sodium	%	0,20	Iode	mg/kg	1,60
			Sélénium	mg/kg	0,30
			Additifs complémentaires		
			Canthaxantine	mg/kg	4
<b>Energie</b>					
Energie	kcal/kg	2300			



Mise à jour : 20/11/2019

